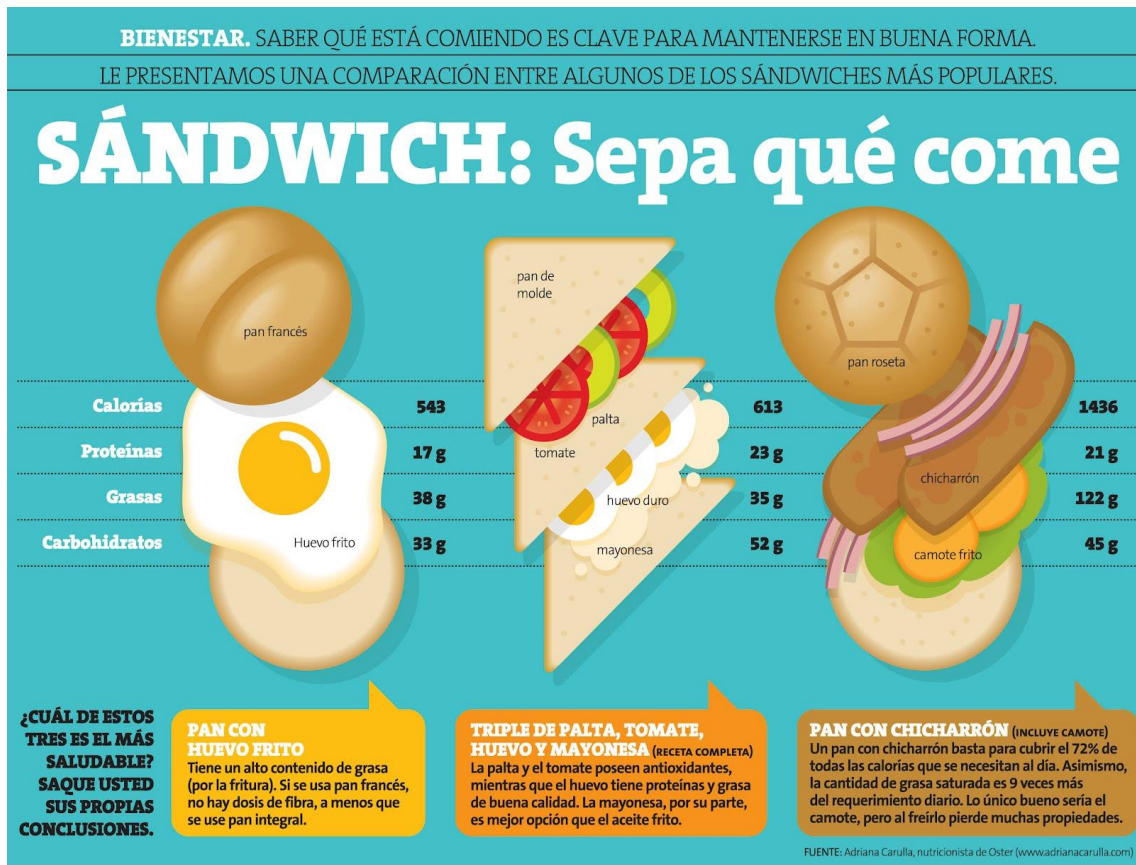


Leemos una infografía

TEXTO N° 1



Responde a las siguientes interrogantes:

1. ¿Qué información nos presenta la infografía?

2. ¿Cuáles son las diferencias entre los tres tipos de sándwich? Explícalas.

3. ¿Qué tipo de texto es, además de ser discontinuo?

4. ¿Cuál es la idea principal del texto?

5. ¿Cuál de los tres tipos de sándwich, contiene un porcentaje mayoritario en calorías?
