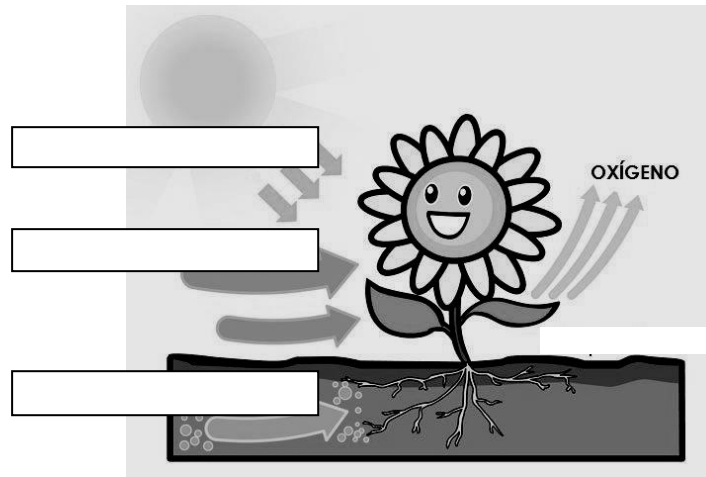
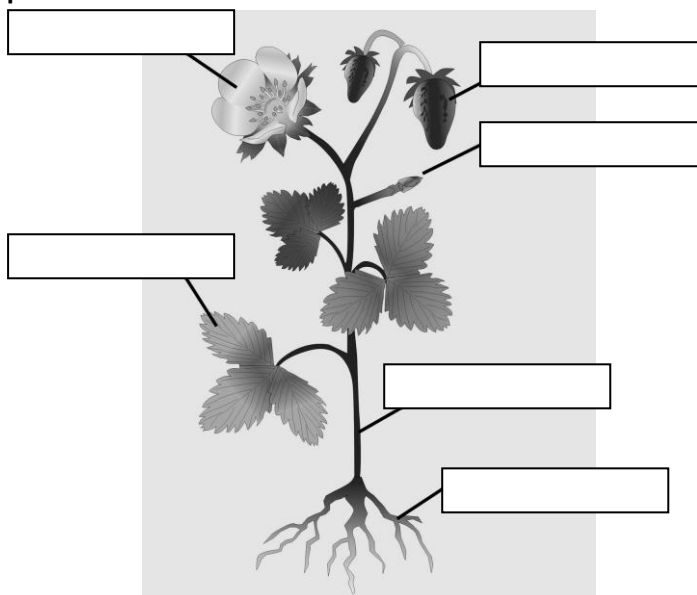


LAS PLANTAS

1. Escribe en los recuadros lo que necesita la planta para vivir.



2. Señala las partes de la planta en la imagen. Luego completa los espacios según la parte que corresponda.



- a. Fija la planta al suelo y absorbe el agua y sales minerales: _____.
- b. Sujeta a las ramas y las hojas y transporta los nutrientes por toda la planta: _____.
- c. Parte por donde respira la planta: _____.
- d. Sirve para la reproducción de la planta: _____.
- e. Se forma a partir de la flor y contiene las semillas: _____.