

**COMPRESIÓN LECTORA DE TEXTOS DISCONTINUOS**

**Instrucción:** Analiza los siguientes textos discontinuos, luego **encierra** la alternativa correcta.

**Texto N° 1**

1. El texto discontinuo es:

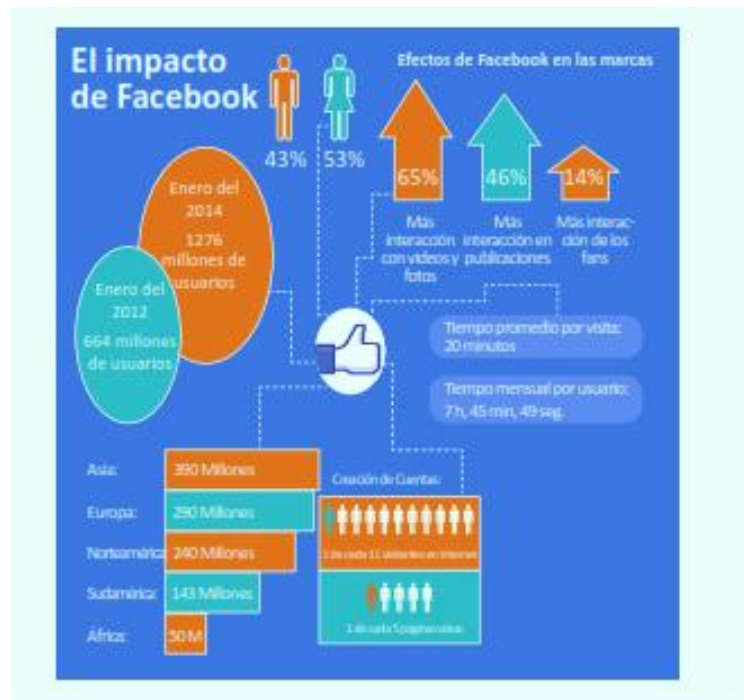
- a) Un afiche sobre la historia de la bicicleta
- b) Un cuadro porcentual sobre las ventas de bicicletas
- c) Una infografía sobre las bondades de la bicicleta
- d) Una pancarta que induce al uso de la bicicleta

2. ¿Qué idea es incompatible sobre el uso de la bicicleta?

- a) Beneficia al espacio ecológico
- b) Permite la gestión del tiempo
- c) Mejora la nuestra salud física
- d) Acelera la circulación vehicular

3. Si el mantenimiento de un auto es de 160 soles. ¿Cuánto es el ahorro al arreglar una bicicleta?

- a) 152 soles
- b) 8 soles
- c) 16 soles
- d) 142 soles

Texto N° 2

4. El texto discontinuo presenta:

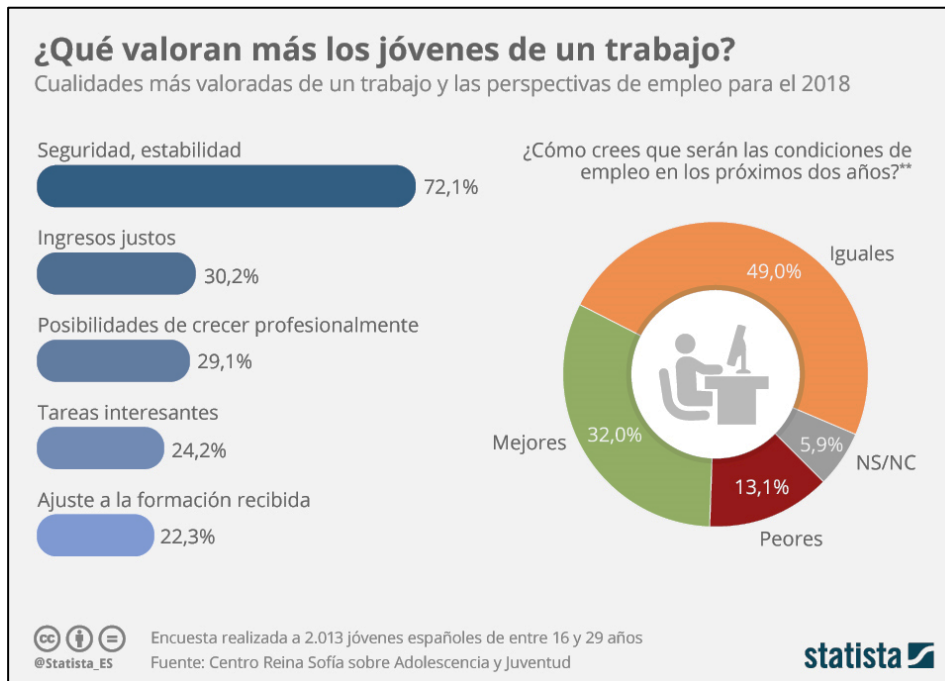
- Resultados sobre un encuesta a los usuarios del facebook.
- Estadísticas sobre el uso del facebook según el género.
- Porcentajes sobre los usuarios de las redes sociales.
- Cifras y datos estadísticos sobre el uso del facebook.

5. ¿Qué idea es compatible sobre el uso de la bicicleta?

- Los usuarios constantes del facebook llegan a presentar patologías mentales.
- El facebook permite una relación más interactiva entre emisor y receptor
- La cantidad de niños usuarios del Facebook duplica a la cantidad de niñas.
- El porcentaje de usuarios varones del facebook supera al de damas.

6. Según las cifras, se calcula que la cantidad usuarios varones en el África es de:

- 28.5 millones
- 43.5 millones
- 21.5 millones
- 37.5 millones

**Texto N°3**

7. ¿Cuál es la idea principal de esta infografía?

---

8. Según el texto ¿Cuál es la perspectiva de empleo, de los jóvenes españoles, para el año 2018?

- a) Peores
- b) Mejores
- c) Iguales
- d) No sabe o no desean opinar

9. ¿ Los jóvenes españoles, al momento de buscar trabajo, qué es lo primero que consideran?

---

10. ¿A cuántos jóvenes se les aplicó esta encuesta?

---

11. ¿De dónde se ha obtenido la información que se presenta en la infografía?

---

12. ¿Quiénes son los autores de la infografía o la institución que la publica?

---